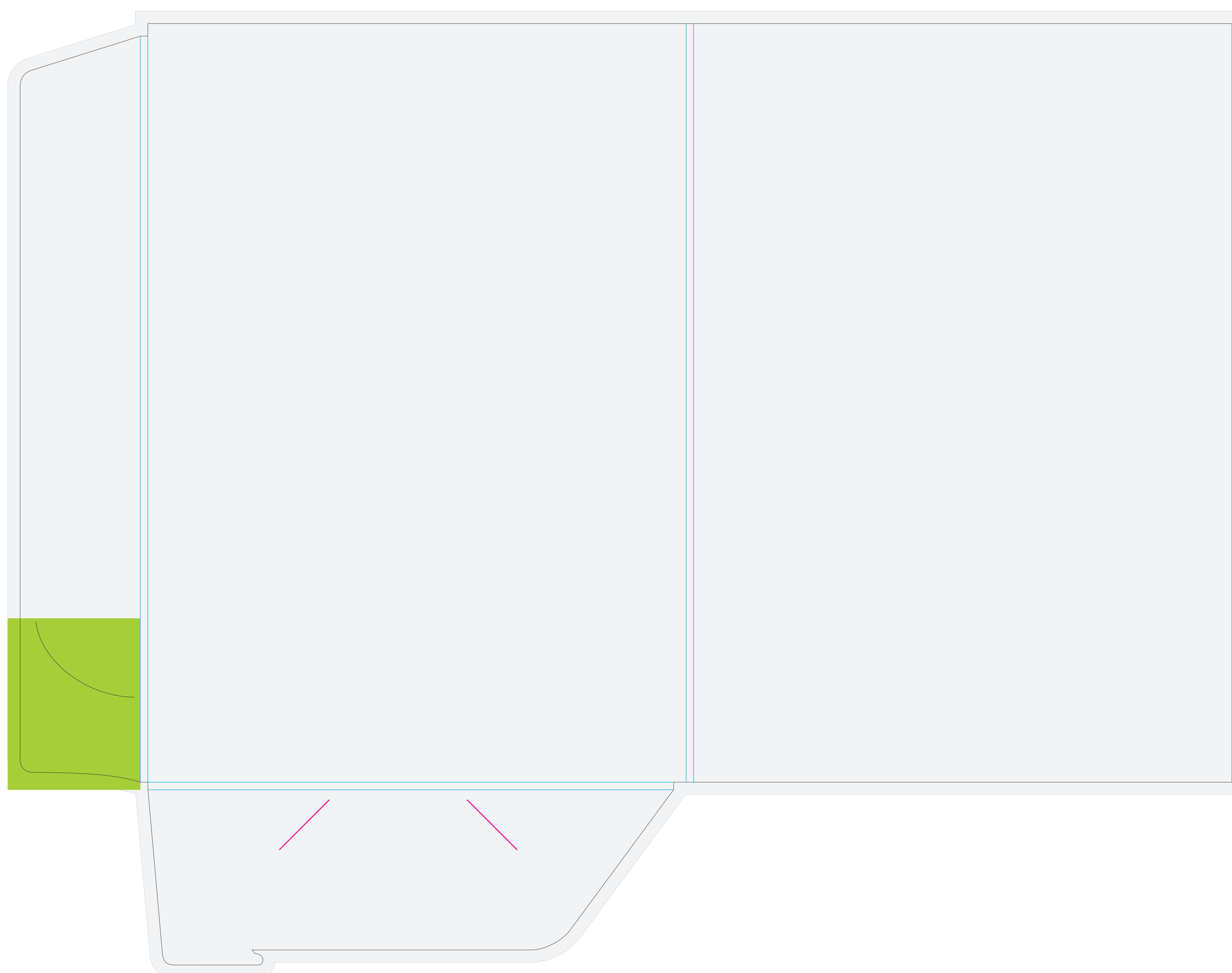


www.
Creatura.pl

REKLAMA I POLIGRAFIA

Makieta: Teczka ofertowa Błysk/Matowa/Max Błysk/Max Mat z grzbietem

Prosimy do stosowania się do poniższej specyfikacji oraz informacji zawartych w dziale Przygotowania na www.creatura.pl



 **BIGOWANIE**

 **NACIĘCIE NA WIZYTÓWKĘ**

 **POLE NIEWIDOCZNE PO ZŁOŻENIU**

KOLORY: CMYK
TEKSTY ZAMIENIONE NA KRZYWE.
OZNACZENIE PIERWSZEJ I TYLNEJ STRONY
PRZEJŚCIA TONALNE I EFEKTY SPECJALNE ZAMIENIONE NA BITMAPY.

1. Projekt z tłem dochodzącym do krawędzi linii cięcia powinny zawierać 5 mm nadlewki z każdej strony projektu
2. Teksty oraz elementy istotne powinny być oddalone od linii cięcia o minimum 5 mm

www.
Creatura.pl

REKLAMA I POLIGRAFIA

Makieta: Teczka ofertowa Błysk/Matowa/Max Błysk/Max Mat bez grzbietu

Prosimy do stosowania się do poniższej specyfikacji oraz informacji zawartych w dziale Przygotowania na www.creatura.pl



 **BIGOWANIE**

 **NACIĘCIE NA WIZYTÓWKĘ**

 **POLE NIEWIDOCZNE PO ZŁOŻENIU**

KOLORY: CMYK
TEKSTY ZAMIENIONE NA KRZYWE.
OZNACZENIE PIERWSZEJ I TYLNEJ STRONY
PRZEJŚCIA TONALNE I EFEKTY SPECJALNE ZAMIENIONE NA BITMAPY.

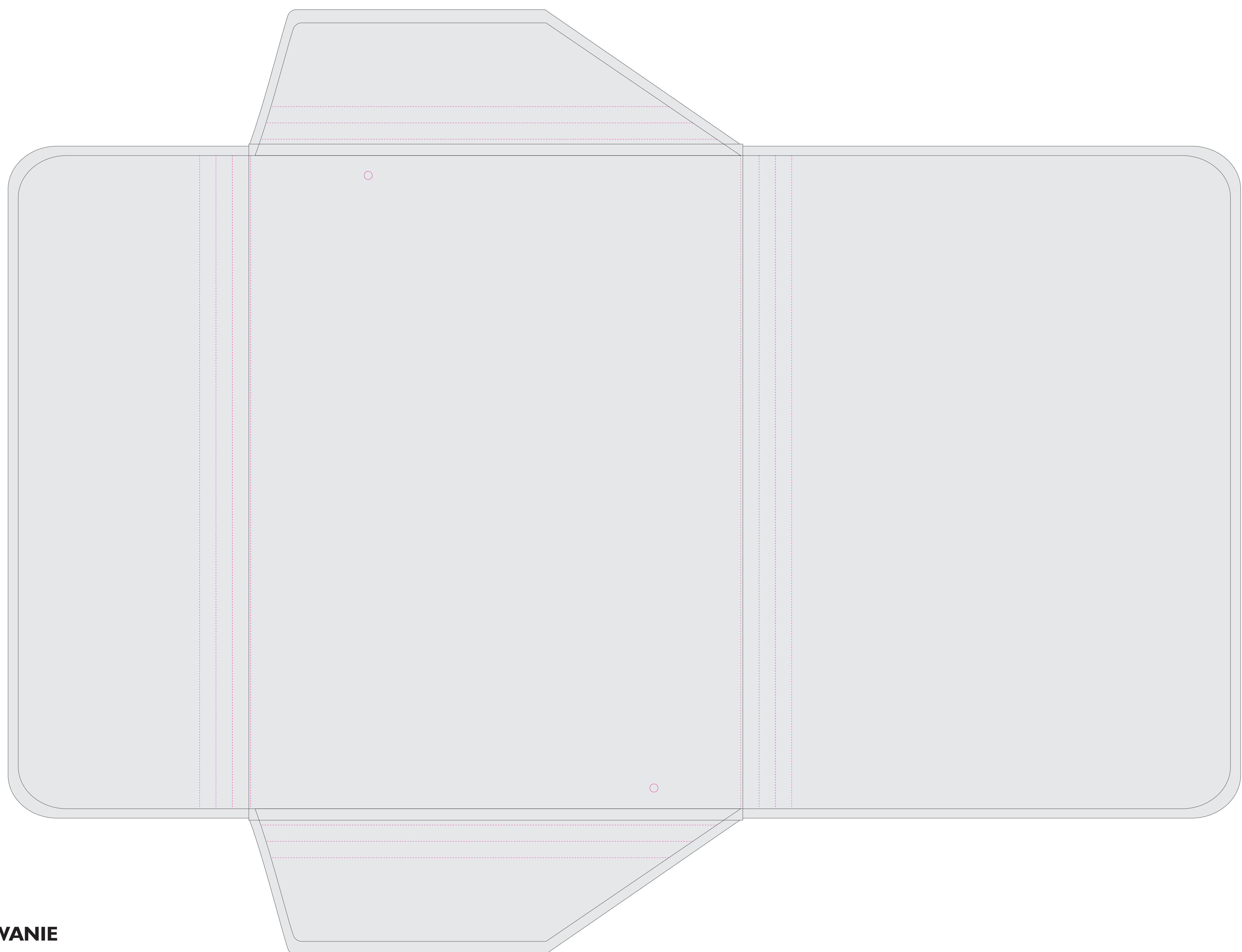
1. Projekt z tłem dochodzącym do krawędzi linii cięcia powinny zawierać 5 mm nadlewki z każdej strony projektu
2. Teksty oraz elementy istotne powinny być oddalone od linii cięcia o minimum 5 mm

www.
Creatura.pl

REKLAMA I POLIGRAFIA

Makieta: Teczka ofertowa z gumką A4

Prosimy do stosowania się do poniższej specyfikacji oraz informacji zawartych w dziale Przygotowania na www.creatura.pl



BIGOWANIE

KOLORY: CMYK
TEKSTY ZAMIENIONE NA KRZYWE.
OZNACZENIE PIERWSZEJ I TYLNEJ STRONY
PRZEJŚCIA TONALNE I EFEKTY SPECJALNE ZAMIENIONE NA BITMAPY.

1. Projekt z tłem dochodzącym do krawędzi lini cięcia powinny zawierać 5 mm nadlewki z każdej strony projektu
2. Teksty oraz elementy istotne powinny być oddalone od lini cięcia o minimum 5 mm